

**Bestellzeichen**

**für Schellenhälften:**

Polypropylen	<b>RAPR</b>
innen glatt	<b>RAPG</b>
Polyamid 6	<b>RANR</b>
innen glatt	<b>RANG</b>
Vollgummi	<b>RAVG<sup>3)</sup></b>
Aluminium	<b>RAAR</b>

Bei Bedarf Standardkurzzeichen RAPR in der Spalte „Schellenhälften“ austauschen.

**Order codes**

**for clamp-halves:**

<i>Polypropylene</i>	<b>RAPR</b>
<i>inside smooth</i>	<b>RAPG</b>
<i>Polyamide 6</i>	<b>RANR</b>
<i>inside smooth</i>	<b>RANG</b>
<i>Rubber</i>	<b>RAVG<sup>3)</sup></b>
<i>Aluminium</i>	<b>RAAR</b>

Replace standard abbreviation RAPR in column "clamp-halves" as required.

2 Schellenhälften mit Anschweißplatte, Schlitzschrauben und U-Scheiben  
2 clamp halves with weld plate, slotted head screws and bushes



2 Schellenhälften mit Anschweißplatte, Innensechskantschrauben und U-Scheiben  
2 clamp halves with weld plate, hexagon socket head screws and bushes



2 Schellenhälften mit Anschweißplatte, Deckplatte und Sechskantschrauben  
2 clamp halves with weld plate, cover plate and hexagon head screws



Schellengröße Clamp size	Rohr-AD mm O.D. mm	Rohr-NW Tube NB	Rohr-AD Zoll Inch O.D.	Bestellzeichen Order Codes	Bestellzeichen Order Codes	Bestellzeichen Order Codes		
0 <sup>1)</sup>	4	G 1/8	1/4 5/16 3/8	RAPR 1-004	RAPR 2-004	RAPR 3-004		
	6			RAPR 1-006	RAPR 2-006	RAPR 3-006		
	6,4			RAPR 1-006,4	RAPR 2-006,4	RAPR 3-006,4		
	8			RAPR 1-008	RAPR 2-008	RAPR 3-008		
	9,5			RAPR 1-009,5	RAPR 2-009,5	RAPR 3-009,5		
	10			RAPR 1-010	RAPR 2-010	RAPR 3-010		
1	12	G 1/8	1/4 5/16 3/8	RAPR 1-012	RAPR 2-012	RAPR 3-012		
	4			RAPR 1-104	RAPR 2-104	RAPR 3-104		
	6			RAPR 1-106	RAPR 2-106	RAPR 3-106		
	6,4			RAPR 1-106,4	RAPR 2-106,4	RAPR 3-106,4		
	8			RAPR 1-108	RAPR 2-108	RAPR 3-108		
	9,5			RAPR 1-109,5	RAPR 2-109,5	RAPR 3-109,5		
2	10	G 1/8	1/4 5/16 3/8	RAPR 1-110	RAPR 2-110	RAPR 3-110		
	12			RAPR 1-112	RAPR 2-112	RAPR 3-112		
	12,7			G 1/4	1/2	RAPR 1-212,7	RAPR 2-212,7	RAPR 3-212,7
	13,5					RAPR 1-213,5	RAPR 2-213,5	RAPR 3-213,5
	14					RAPR 1-214	RAPR 2-214	RAPR 3-214
	15			G 3/8	5/8	RAPR 1-215	RAPR 2-215	RAPR 3-215
16	RAPR 1-216	RAPR 2-216	RAPR 3-216					
17,2	RAPR 1-217,2	RAPR 2-217,2	RAPR 3-217,2					
18	RAPR 1-218	RAPR 2-218	RAPR 3-218					
3	19	G 1/2	3/4	RAPR 1-319	RAPR 2-319	RAPR 3-319		
	20			RAPR 1-320	RAPR 2-320	RAPR 3-320		
	21,3			RAPR 1-321,3	RAPR 2-321,3	RAPR 3-321,3		
	22			RAPR 1-322	RAPR 2-322	RAPR 3-322		
	23			RAPR 1-323	RAPR 2-323	RAPR 3-323		
	25			RAPR 1-325	RAPR 2-325	RAPR 3-325		
25,4	RAPR 1-325,4	RAPR 2-325,4	RAPR 3-325,4					
4	26,9	G 3/4	1	RAPR 1-426,9	RAPR 2-426,9	RAPR 3-426,9		
	28			RAPR 1-428	RAPR 2-428	RAPR 3-428		
	30			RAPR 1-430	RAPR 2-430	RAPR 3-430		
5	32	G 1	1 1/4	RAPR 1-532	RAPR 2-532	RAPR 3-532		
	33,7			RAPR 1-533,7	RAPR 2-533,7	RAPR 3-533,7		
	35			RAPR 1-535	RAPR 2-535	RAPR 3-535		
	38	G 1 1/4	1 1/2	RAPR 1-538	RAPR 2-538	RAPR 3-538		
	40			RAPR 1-540	RAPR 2-540	RAPR 3-540		
	42			RAPR 1-542	RAPR 2-542	RAPR 3-542		
6	44,5	G 1 1/2	1 3/4	RAPR 1-644,5	RAPR 2-644,5	RAPR 3-644,5		
	45			RAPR 1-645	RAPR 2-645	RAPR 3-645		
	48			RAPR 1-648	RAPR 2-648	RAPR 3-648		
	50			RAPR 1-650	RAPR 2-650	RAPR 3-650		
	50,8			RAPR 1-650,8	RAPR 2-650,8	RAPR 3-650,8		
	52			RAPR 1-652	RAPR 2-652	RAPR 3-652		
	54			RAPR 1-654	RAPR 2-654	RAPR 3-654		
	55			RAPR 1-655	RAPR 2-655	RAPR 3-655		
	57			RAPR 1-657	RAPR 2-657	RAPR 3-657		
	7			57,2	G 2	2 1/4	RAPR 1-757,2	RAPR 2-757,2
60,3		RAPR 1-760,3	RAPR 2-760,3	RAPR 3-760,3				
63,5		RAPR 1-763,5	RAPR 2-763,5	RAPR 3-763,5				
70		RAPR 1-770	RAPR 2-770	RAPR 3-770				
73		RAPR 1-773	RAPR 2-773	RAPR 3-773				
76,1		RAPR 1-776,1	RAPR 2-776,1	RAPR 3-776,1				
8	88,9	G 3	3	RAPR 1-888,9	RAPR 2-888,9	RAPR 3-888,9		
	101,8			RAPR 1-8101,8	RAPR 2-8101,8	RAPR 3-8101,8		

Werden andere Kombinationen benötigt, so bestellen Sie diese bitte in Einzelteilen (Bestellzeichen hierfür siehe Seiten 16 – 20). Die Auslieferung erfolgt unmontiert in Einzelteilen.

<sup>1)</sup>Schellen der Größe 0 werden in Abweichung von den Abbildungen nur mit einer Schraube befestigt

<sup>3)</sup>Bei Montage von Vollgummi-Schellen sind Deckplatten, Sechskantschrauben und Sicherungsscheiben zu verwenden

If different combinations are required, we would be obliged if they could be ordered as separate components (Please refer to individual components, pages 16 – 20).

Delivery in unassembled individual components. <sup>1)</sup>Contrary to illustration size 0 clamps are secured by only one screw

<sup>3)</sup>When assembling solid rubber tube clamps, cover plates, hexagon screws and locking washers must be used

**Bestellzeichen**

**für Schellenhälften:**

Polypropylen	<b>RAPR</b>
innen glatt	<b>RAPG</b>
Polyamid 6	<b>RANR</b>
innen glatt	<b>RANG</b>
Vollgummi	<b>RAVG<sup>3)</sup></b>
Aluminium	<b>RAAR</b>

Bei Bedarf Standardkurzzeichen RAPR in der Spalte „Schellenhälften“ austauschen.

**Order codes**

**for clamp-halves:**

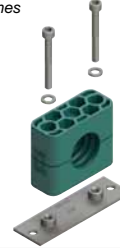
<i>Polypropylene</i>	<b>RAPR</b>
<i>inside smooth</i>	<b>RAPG</b>
<i>Polyamide 6</i>	<b>RANR</b>
<i>inside smooth</i>	<b>RANG</b>
<i>Rubber</i>	<b>RAVG<sup>3)</sup></b>
<i>Aluminium</i>	<b>RAAR</b>

Replace standard abbreviation RAPR in column "clamp-halves" as required.

2 Schellenhälften mit  
Anschweiß/Anschraubplatte,  
Schlitzschrauben und  
U-Scheiben  
  
2 clamp halves with weld/  
screw plate, slotted head  
screws and bushes



2 Schellenhälften mit  
Anschweiß/Anschraubplatte,  
Innensechskantschrauben und  
U-Scheiben  
  
2 clamp halves with weld/  
screw plate, hexagon socket  
head screws and  
bushes



2 Schellenhälften mit  
Anschweiß/Anschraubplatte,  
Deckplatte und Sechskant-  
schrauben  
  
2 clamp halves with weld/  
screw plate, cover plate  
and hexagon  
head screws



Schellengröße Clamp size	Rohr-AD mm O.D. mm	Rohr-NW Tube NB	Rohr-AD Zoll Inch O.D.	Bestellzeichen Order Codes	Bestellzeichen Order Codes	Bestellzeichen Order Codes		
0 <sup>1)</sup>	4	G 1/8	1/4 5/16 3/8	RAPR 4-004	RAPR 5-004	RAPR 6-004		
	6			RAPR 4-006	RAPR 5-006	RAPR 6-006		
	6,4			RAPR 4-006,4	RAPR 5-006,4	RAPR 6-006,4		
	8			RAPR 4-008	RAPR 5-008	RAPR 6-008		
	9,5			RAPR 4-009,5	RAPR 5-009,5	RAPR 6-009,5		
	10			RAPR 4-010	RAPR 5-010	RAPR 6-010		
1	12	G 1/8	1/4 5/16 3/8	RAPR 4-012	RAPR 5-012	RAPR 6-012		
	4			RAPR 4-104	RAPR 5-104	RAPR 6-104		
	6			RAPR 4-106	RAPR 5-106	RAPR 6-106		
	6,4			RAPR 4-106,4	RAPR 5-106,4	RAPR 6-106,4		
	8			RAPR 4-108	RAPR 5-108	RAPR 6-108		
	9,5			RAPR 4-109,5	RAPR 5-109,5	RAPR 6-109,5		
2	10	G 3/8	1/2 5/8	RAPR 4-110	RAPR 5-110	RAPR 6-110		
	12			RAPR 4-112	RAPR 5-112	RAPR 6-112		
	12,7			G 1/4	1/2	RAPR 4-212,7	RAPR 5-212,7	RAPR 6-212,7
	13,5					RAPR 4-213,5	RAPR 5-213,5	RAPR 6-213,5
	14					RAPR 4-214	RAPR 5-214	RAPR 6-214
	15			G 3/8	5/8	RAPR 4-215	RAPR 5-215	RAPR 6-215
16	RAPR 4-216	RAPR 5-216	RAPR 6-216					
17,2	RAPR 4-217,2	RAPR 5-217,2	RAPR 6-217,2					
3	18	G 1/2	3/4 1	RAPR 4-218	RAPR 5-218	RAPR 6-218		
	19			RAPR 4-319	RAPR 5-319	RAPR 6-319		
	20			RAPR 4-320	RAPR 5-320	RAPR 6-320		
	21,3			RAPR 4-321,3	RAPR 5-321,3	RAPR 6-321,3		
	22			RAPR 4-322	RAPR 5-322	RAPR 6-322		
	23			RAPR 4-323	RAPR 5-323	RAPR 6-323		
25	RAPR 4-325	RAPR 5-325	RAPR 6-325					
4	25,4	G 3/4	1	RAPR 4-325,4	RAPR 5-325,4	RAPR 6-325,4		
	26,9			RAPR 4-426,9	RAPR 5-426,9	RAPR 6-426,9		
	28			RAPR 4-428	RAPR 5-428	RAPR 6-428		
	30			RAPR 4-430	RAPR 5-430	RAPR 6-430		
	32			G 1	1 1/4	RAPR 4-532	RAPR 5-532	RAPR 6-532
	33,7					RAPR 4-533,7	RAPR 5-533,7	RAPR 6-533,7
35	RAPR 4-535	RAPR 5-535	RAPR 6-535					
5	38	G 1 1/4	1 1/2	RAPR 4-538	RAPR 5-538	RAPR 6-538		
	40			RAPR 4-540	RAPR 5-540	RAPR 6-540		
	42			RAPR 4-542	RAPR 5-542	RAPR 6-542		
	44,5	G 1 1/2	1 3/4 2	RAPR 4-644,5	RAPR 5-644,5	RAPR 6-644,5		
	45			RAPR 4-645	RAPR 5-645	RAPR 6-645		
	48			RAPR 4-648	RAPR 5-648	RAPR 6-648		
50	RAPR 4-650			RAPR 5-650	RAPR 6-650			
50,8	RAPR 4-650,8			RAPR 5-650,8	RAPR 6-650,8			
52	RAPR 4-652			RAPR 5-652	RAPR 6-652			
6	54	G 2	2 1/4 2 1/2 2 3/4	RAPR 4-654	RAPR 5-654	RAPR 6-654		
	55			RAPR 4-655	RAPR 5-655	RAPR 6-655		
	57			RAPR 4-657	RAPR 5-657	RAPR 6-657		
	57,2			G 2 1/2	3	RAPR 4-757,2	RAPR 5-757,2	RAPR 6-757,2
	60,3					RAPR 4-760,3	RAPR 5-760,3	RAPR 6-760,3
	63,5					RAPR 4-763,5	RAPR 5-763,5	RAPR 6-763,5
7	70	G 3	3 1/2 4	RAPR 4-770	RAPR 5-770	RAPR 6-770		
	73			RAPR 4-773	RAPR 5-773	RAPR 6-773		
	76,1			RAPR 4-776,1	RAPR 5-776,1	RAPR 6-776,1		
	88,9			RAPR 4-888,9	RAPR 5-888,9	RAPR 6-888,9		
	101,8			RAPR 4-8101,8	RAPR 5-8101,8	RAPR 6-8101,8		

Werden andere Kombinationen benötigt, so bestellen Sie diese bitte in Einzelteilen (Bestellzeichen hierfür siehe Seiten 16 – 20). Die Auslieferung erfolgt unmontiert in Einzelteilen.

<sup>1)</sup>Schellen der Größe 0 werden in Abweichung von den Abbildungen nur mit einer Schraube befestigt

<sup>3)</sup>Bei Montage von Vollgummi-Schellen sind Deckplatten, Sechskantschrauben und Sicherungsscheiben zu verwenden

If different combinations are required, we would be obliged if they could be ordered as separate components (Please refer to individual components, pages 16 – 20).

Delivery in unassembled individual components. <sup>1)</sup>Contrary to illustration size 0 clamps are secured by only one screw

<sup>3)</sup>When assembling solid rubber tube clamps, cover plates, hexagon screws and locking washers must be used

**Bestellzeichen**

**für Schellenhälften:**

Polypropylen	<b>RAPR</b>
innen glatt	<b>RAPG</b>
Polyamid 6	<b>RANR</b>
innen glatt	<b>RANG</b>
Vollgummi	<b>RAVG<sup>3)</sup></b>
Aluminium	<b>RAAR</b>

Bei Bedarf Standardkurzzeichen RAPR in der Spalte „Schellenhälften“ austauschen.

**Order codes**

**for clamp-halves:**

<i>Polypropylene</i>	<b>RAPR</b>
<i>inside smooth</i>	<b>RAPG</b>
<i>Polyamide 6</i>	<b>RANR</b>
<i>inside smooth</i>	<b>RANG</b>
<i>Rubber</i>	<b>RAVG<sup>3)</sup></b>
<i>Aluminium</i>	<b>RAAR</b>

Replace standard abbreviation RAPR in column "clamp-halves" as required.

2 Schellenhälften mit Tragschienen-Muttern, Schlitzschrauben und U-Scheiben

2 clamp halves with rail nuts, slotted head screws and bushes



2 Schellenhälften mit Tragschienen-Muttern, Innensechskantschrauben und U-Scheiben

2 clamp halves with rail nuts, socket head bolts and bushes



2 Schellenhälften mit Tragschienen-Muttern, Deckplatte und Sechskantschrauben

2 clamp halves with rail nuts, cover plate and hexagon head screws



Schellengröße Clamp size	Rohr-AD mm O.D. mm	Rohr-NW Tube NB	Rohr-AD Zoll Inch O.D.	Bestellzeichen Order Codes	Bestellzeichen Order Codes	Bestellzeichen Order Codes
0 <sup>1)</sup>	4	G 1/8	1/4 5/16 3/8	RAPR 9-004	RAPR 10-004	RAPR 12-004
	6			RAPR 9-006	RAPR 10-006	RAPR 12-006
	6,4			RAPR 9-006,4	RAPR 10-006,4	RAPR 12-006,4
	8			RAPR 9-008	RAPR 10-008	RAPR 12-008
	9,5			RAPR 9-009,5	RAPR 10-009,5	RAPR 12-009,5
1	10	G 1/8	1/4 5/16 3/8	RAPR 9-010	RAPR 10-010	RAPR 12-010
	12			RAPR 9-012	RAPR 10-012	RAPR 12-012
	4			RAPR 9-104	RAPR 10-104	RAPR 12-104
	6			RAPR 9-106	RAPR 10-106	RAPR 12-106
	6,4			RAPR 9-106,4	RAPR 10-106,4	RAPR 12-106,4
2	8	G 1/4	1/2 5/8	RAPR 9-108	RAPR 10-108	RAPR 12-108
	9,5			RAPR 9-109,5	RAPR 10-109,5	RAPR 12-109,5
	10			RAPR 9-110	RAPR 10-110	RAPR 12-110
	12			RAPR 9-112	RAPR 10-112	RAPR 12-112
	12,7			RAPR 9-212,7	RAPR 10-212,7	RAPR 12-212,7
3	13,5	G 3/8	1/2 5/8	RAPR 9-213,5	RAPR 10-213,5	RAPR 12-213,5
	14			RAPR 9-214	RAPR 10-214	RAPR 12-214
	15			RAPR 9-215	RAPR 10-215	RAPR 12-215
	16			RAPR 9-216	RAPR 10-216	RAPR 12-216
	17,2			RAPR 9-217,2	RAPR 10-217,2	RAPR 12-217,2
4	18	G 3/4	1 3/4	RAPR 9-218	RAPR 10-218	RAPR 12-218
	19			RAPR 9-319	RAPR 10-319	RAPR 12-319
	20			RAPR 9-320	RAPR 10-320	RAPR 12-320
	21,3			RAPR 9-321,3	RAPR 10-321,3	RAPR 12-321,3
	22			RAPR 9-322	RAPR 10-322	RAPR 12-322
5	23	G 1	1 1/4 1 1/2	RAPR 9-323	RAPR 10-323	RAPR 12-323
	25			RAPR 9-325	RAPR 10-325	RAPR 12-325
	25,4			RAPR 9-325,4	RAPR 10-325,4	RAPR 12-325,4
	26,9			RAPR 9-426,9	RAPR 10-426,9	RAPR 12-426,9
	28			RAPR 9-428	RAPR 10-428	RAPR 12-428
6	30	G 1 1/4	1 3/4 2	RAPR 9-430	RAPR 10-430	RAPR 12-430
	32			RAPR 9-532	RAPR 10-532	RAPR 12-532
	33,7			RAPR 9-533,7	RAPR 10-533,7	RAPR 12-533,7
	35			RAPR 9-535	RAPR 10-535	RAPR 12-535
	38			RAPR 9-538	RAPR 10-538	RAPR 12-538
7	40	G 1 1/2	2 1/4 2 1/2 2 3/4	RAPR 9-540	RAPR 10-540	RAPR 12-540
	42			RAPR 9-542	RAPR 10-542	RAPR 12-542
	44,5			RAPR 9-644,5	RAPR 10-644,5	RAPR 12-644,5
	45			RAPR 9-645	RAPR 10-645	RAPR 12-645
	48			RAPR 9-648	RAPR 10-648	RAPR 12-648
8	50	G 2	3 1/2 4	RAPR 9-650	RAPR 10-650	RAPR 12-650
	50,8			RAPR 9-650,8	RAPR 10-650,8	RAPR 12-650,8
	52			RAPR 9-652	RAPR 10-652	RAPR 12-652
	54			RAPR 9-654	RAPR 10-654	RAPR 12-654
	55			RAPR 9-655	RAPR 10-655	RAPR 12-655
9	57	G 2 1/2	4 4 1/2	RAPR 9-657	RAPR 10-657	RAPR 12-657
	57,2			RAPR 9-757,2	RAPR 10-757,2	RAPR 12-757,2
	60,3			RAPR 9-760,3	RAPR 10-760,3	RAPR 12-760,3
	63,5			RAPR 9-763,5	RAPR 10-763,5	RAPR 12-763,5
	70			RAPR 9-770	RAPR 10-770	RAPR 12-770
10	73	G 3	4 1/2 5	RAPR 9-773	RAPR 10-773	RAPR 12-773
	76,1			RAPR 9-776,1	RAPR 10-776,1	RAPR 12-776,1
11	88,9	G 4	5 1/2 6	RAPR 9-888,9	RAPR 10-888,9	RAPR 12-888,9
	101,8			RAPR 9-8101,8	RAPR 10-8101,8	RAPR 12-8101,8

Werden andere Kombinationen benötigt, so bestellen Sie diese bitte in Einzelteilen (Bestellzeichen hierfür siehe Seiten 16 – 20). Die Auslieferung erfolgt unmontiert in Einzelteilen.

<sup>1)</sup>Schellen der Größe 0 werden in Abweichung von den Abbildungen nur mit einer Schraube befestigt

<sup>3)</sup>Bei Montage von Vollgummi-Schellen sind Deckplatten, Sechskantschrauben und Sicherungsscheiben zu verwenden

If different combinations are required, we would be obliged if they could be ordered as separate components (Please refer to individual components, pages 16 – 20).

Delivery in unassembled individual components. <sup>1)</sup>Contrary to illustration size 0 clamps are secured by only one screw

<sup>3)</sup>When assembling solid rubber tube clamps, cover plates, hexagon screws and locking washers must be used

**Bestellzeichen**

**für Schellenhälften:**

Polypropylen	<b>RAPR</b>
innen glatt	<b>RAPG</b>
Polyamid 6	<b>RANR</b>
innen glatt	<b>RANG</b>
Vollgummi	<b>RAVG<sup>3)</sup></b>
Aluminium	<b>RAAR</b>

Bei Bedarf Standardkurzzeichen RAPR in der Spalte „Schellenhälften“ austauschen.

**Order codes**

**for clamp-halves:**

Polypropylene	<b>RAPR</b>
inside smooth	<b>RAPG</b>
Polyamide 6	<b>RANR</b>
inside smooth	<b>RANG</b>
Rubber	<b>RAVG<sup>3)</sup></b>
Aluminium	<b>RAAR</b>

Replace standard abbreviation RAPR in column "clamp-halves" as required.

2 Schellenhälften mit Schlitzschrauben und U-Scheiben  
2 clamp halves, slotted head screws and bushes



2 Schellenhälften mit Innensechskantschrauben und U-Scheiben  
2 clamp halves, hexagon socket head screws and bushes



Schellengröße Clamp size	Rohr-AD mm O.D. mm	Rohr-NW Tube NB	Rohr-AD Zoll Inch O.D.	Bestellzeichen Order Codes	Bestellzeichen Order Codes		
0 <sup>1)</sup>	4	G 1/8	1/4 5/16 3/8	RAPR 13-004	RAPR 14-004		
	6			RAPR 13-006	RAPR 14-006		
	6,4			RAPR 13-006,4	RAPR 14-006,4		
	8			RAPR 13-008	RAPR 14-008		
	9,5			RAPR 13-009,5	RAPR 14-009,5		
	10			RAPR 13-010	RAPR 14-010		
1	12	G 1/8	1/4 5/16 3/8	RAPR 13-012	RAPR 14-012		
	4			RAPR 13-104	RAPR 14-104		
	6			RAPR 13-106	RAPR 14-106		
	6,4			RAPR 13-106,4	RAPR 14-106,4		
	8			RAPR 13-108	RAPR 14-108		
	9,5			RAPR 13-109,5	RAPR 14-109,5		
2	10	G 1/8	1/4 5/16 3/8	RAPR 13-110	RAPR 14-110		
	12			RAPR 13-112	RAPR 14-112		
	12,7			G 1/4	1/2	RAPR 13-212,7	RAPR 14-212,7
	13,5					RAPR 13-213,5	RAPR 14-213,5
	14					RAPR 13-214	RAPR 14-214
	15			G 3/8	5/8	RAPR 13-215	RAPR 14-215
16	RAPR 13-216	RAPR 14-216					
17,2	RAPR 13-217,2	RAPR 14-217,2					
18			RAPR 13-218	RAPR 14-218			
3	19	G 1/2	3/4	RAPR 13-319	RAPR 14-319		
	20			RAPR 13-320	RAPR 14-320		
	21,3			RAPR 13-321,3	RAPR 14-321,3		
	22			RAPR 13-322	RAPR 14-322		
	23			RAPR 13-323	RAPR 14-323		
	25			RAPR 13-325	RAPR 14-325		
25,4	1	RAPR 13-325,4	RAPR 14-325,4				
4	26,9	G 3/4	1	RAPR 13-426,9	RAPR 14-426,9		
	28			RAPR 13-428	RAPR 14-428		
	30			RAPR 13-430	RAPR 14-430		
5	32	G 1	1 1/4	RAPR 13-532	RAPR 14-532		
	33,7			RAPR 13-533,7	RAPR 14-533,7		
	35			RAPR 13-535	RAPR 14-535		
	38	G 1 1/4	1 1/2	RAPR 13-538	RAPR 14-538		
	40			RAPR 13-540	RAPR 14-540		
42			RAPR 13-542	RAPR 14-542			
6	44,5	G 1 1/2	1 3/4	RAPR 13-644,5	RAPR 14-644,5		
	45			RAPR 13-645	RAPR 14-645		
	48			RAPR 13-648	RAPR 14-648		
	50			RAPR 13-650	RAPR 14-650		
	50,8			RAPR 13-650,8	RAPR 14-650,8		
	52			RAPR 13-652	RAPR 14-652		
	54			RAPR 13-654	RAPR 14-654		
	55			RAPR 13-655	RAPR 14-655		
	57			RAPR 13-657	RAPR 14-657		
7	57,2	G 2	2 1/4	RAPR 13-757,2	RAPR 14-757,2		
	60,3			RAPR 13-760,3	RAPR 14-760,3		
	63,5			RAPR 13-763,5	RAPR 14-763,5		
	70			G 2 1/2	3	RAPR 13-770	RAPR 14-770
	73					RAPR 13-773	RAPR 14-773
	76,1					RAPR 13-776,1	RAPR 14-776,1
8	88,9	G 3	3 1/2	RAPR 13-888,9	RAPR 14-888,9		
	101,8			RAPR 13-8101,8	RAPR 14-8101,8		

Werden andere Kombinationen benötigt, so bestellen Sie diese bitte in Einzelteilen (Bestellzeichen hierfür siehe Seiten 16 – 20). Die Auslieferung erfolgt unmontiert in Einzelteilen.

<sup>1)</sup>Schellen der Größe 0 werden in Abweichung von den Abbildungen nur mit einer Schraube befestigt

<sup>3)</sup>Bei Montage von Vollgummi-Schellen sind Deckplatten, Sechskantschrauben und Sicherungsscheiben zu verwenden

If different combinations are required, we would be obliged if they could be ordered as separate components (Please refer to individual components, pages 16 – 20).

Delivery in unassembled individual components. <sup>1)</sup>Contrary to illustration size 0 clamps are secured by only one screw

<sup>3)</sup>When assembling solid rubber tube clamps, cover plates, hexagon screws and locking washers must be used

**Bestellzeichen**

**für Schellenhälften:**

Polypropylen	<b>RAPR</b>
innen glatt	<b>RAPG</b>
Polyamid 6	<b>RANR</b>
innen glatt	<b>RANG</b>
Vollgummi	<b>RAVG<sup>3)</sup></b>
Aluminium	<b>RAAR</b>

Bei Bedarf Standardkurzzeichen RAPR in der Spalte „Schellenhälften“ austauschen.

**Order codes**

**for clamp-halves:**

<i>Polypropylene</i>	<b>RAPR</b>
<i>inside smooth</i>	<b>RAPG</b>
<i>Polyamide 6</i>	<b>RANR</b>
<i>inside smooth</i>	<b>RANG</b>
<i>Rubber</i>	<b>RAVG<sup>3)</sup></b>
<i>Aluminium</i>	<b>RAAR</b>

Replace standard abbreviation RAPR in column "clamp-halves" as required.

2 Schellenhälften mit Deckplatte und Sechskantschrauben  
2 clamp halves, cover plate and hexagon head screws



2 Schellenhälften mit Aufbauschrauben und Sicherungsblechen  
2 clamp halves, stacking bolts and locking plates



Schellengröße Clamp size	Rohr-AD mm O.D. mm	Rohr-NW Tube NB	Rohr-AD Zoll Inch O.D.	Bestellzeichen Order Codes	Bestellzeichen Order Codes			
0 <sup>1)</sup>	4	G 1/8	5/16	RAPR 16-004	RAPR 18-004			
	6			RAPR 16-006	RAPR 18-006			
	6,4			RAPR 16-006,4	RAPR 18-006,4			
	8			RAPR 16-008	RAPR 18-008			
	9,5			RAPR 16-009,5	RAPR 18-009,5			
	10			RAPR 16-010	RAPR 18-010			
1	12	G 1/8	5/16	RAPR 16-012	RAPR 18-012			
	4			RAPR 16-104	RAPR 18-104			
	6			RAPR 16-106	RAPR 18-106			
	6,4			RAPR 16-106,4	RAPR 18-106,4			
	8			RAPR 16-108	RAPR 18-108			
	9,5			RAPR 16-109,5	RAPR 18-109,5			
2	10	G 3/8	5/8	RAPR 16-110	RAPR 18-110			
	12			RAPR 16-112	RAPR 18-112			
	12,7			RAPR 16-212,7	RAPR 18-212,7			
	13,5			RAPR 16-213,5	RAPR 18-213,5			
	14			RAPR 16-214	RAPR 18-214			
	15			RAPR 16-215	RAPR 18-215			
3	16	G 1/2	1	RAPR 16-216	RAPR 18-216			
	17,2			RAPR 16-217,2	RAPR 18-217,2			
	18			RAPR 16-218	RAPR 18-218			
	19			RAPR 16-319	RAPR 18-319			
	20			RAPR 16-320	RAPR 18-320			
	21,3			RAPR 16-321,3	RAPR 18-321,3			
4	22	G 3/4	1	RAPR 16-322	RAPR 18-322			
	23			RAPR 16-323	RAPR 18-323			
	25			RAPR 16-325	RAPR 18-325			
	25,4			RAPR 16-325,4	RAPR 18-325,4			
	26,9			RAPR 16-426,9	RAPR 18-426,9			
	28			RAPR 16-428	RAPR 18-428			
5	30	G 1	1 1/4	RAPR 16-430	RAPR 18-430			
	32			RAPR 16-532	RAPR 18-532			
	33,7			RAPR 16-533,7	RAPR 18-533,7			
	35			RAPR 16-535	RAPR 18-535			
	38			RAPR 16-538	RAPR 18-538			
	40			RAPR 16-540	RAPR 18-540			
6	42	G 1 1/4	2	RAPR 16-542	RAPR 18-542			
	44,5			RAPR 16-644,5	RAPR 18-644,5			
	45			RAPR 16-645	RAPR 18-645			
	48			RAPR 16-648	RAPR 18-648			
	50			RAPR 16-650	RAPR 18-650			
	50,8			RAPR 16-650,8	RAPR 18-650,8			
	52			RAPR 16-652	RAPR 18-652			
	54			RAPR 16-654	RAPR 18-654			
	55			RAPR 16-655	RAPR 18-655			
	57			RAPR 16-657	RAPR 18-657			
	7			57,2	G 2	2 1/4	RAPR 16-757,2	RAPR 18-757,2
				60,3			RAPR 16-760,3	RAPR 18-760,3
63,5		RAPR 16-763,5	RAPR 18-763,5					
70		RAPR 16-770	RAPR 18-770					
73		RAPR 16-773	RAPR 18-773					
76,1		RAPR 16-776,1	RAPR 18-776,1					
8	88,9	G 3	3 1/2	RAPR 16-888,9	RAPR 18-888,9			
	101,8			RAPR 16-8101,8	RAPR 18-8101,8			

Werden andere Kombinationen benötigt, so bestellen Sie diese bitte in Einzelteilen (Bestellzeichen hierfür siehe Seiten 16 – 20). Die Auslieferung erfolgt unmontiert in Einzelteilen.

<sup>1)</sup>Schellen der Größe 0 werden in Abweichung von den Abbildungen nur mit einer Schraube befestigt

<sup>3)</sup>Bei Montage von Vollgummi-Schellen sind Deckplatten, Sechskantschrauben und Sicherungsscheiben zu verwenden

If different combinations are required, we would be obliged if they could be ordered as separate components (Please refer to individual components, pages 16 – 20).

Delivery in unassembled individual tube components. <sup>1)</sup>Contrary to illustration size 0 clamps are secured by only one screw

<sup>3)</sup>When assembling solid rubber tube clamps, cover plates, hexagon screws and locking washers must be used